

# SỰ PHÁT HIỆN BẰNG RA ĐA VÀ ẢNH NHIỆT

## Trạm làm việc đa năng MantaDigital tích hợp ra đa và ảnh nhiệt



Sự tích hợp ra đa và ảnh nhiệt trong MantaDigital cung cấp cho nhân viên vận hành phát hiện mối đe dọa chính và công cụ để dự báo tình hình.

### RADAR và CÔNG NGHỆ FLIR ĐƯỢC KẾT HỢP



Sự kết hợp của ảnh nhiệt và ra đa trong một giải pháp được tích hợp chặt chẽ cung cấp cho nhân viên vận hành công cụ dự báo tình hình chủ yếu. Cho dù nó dùng để phát hiện mối đe dọa hay an ninh thì sự kết hợp của MantaDigital và FLIR cung cấp một giải pháp bất bại. Từ một trạm làm việc đa năng đơn lẻ, nhân viên vận hành có thể truy xuất ra đa, hải đồ điện tử (ECDIS) và các chức năng lái tàu đồng thời với việc xếp chồng hình ảnh trực quan từ các camera hồng ngoại hoặc các camera ánh sáng yếu. Sự xoay của camera được điều khiển trực tiếp từ MantaDigital, cho phép một nhân viên vận hành tự động bám sát và nhận dạng trực quan cả hai mục tiêu vào ban ngày và quan trọng nhất là vào ban đêm. Thao tác điều khiển này từ ra đa cho phép camera truy theo mục tiêu được bám sát, khóa điểm dấu cự ly và phương vị, xác định mục tiêu trên nền địa vật tĩnh hoặc được nhân viên vận hành điều khiển thủ công.

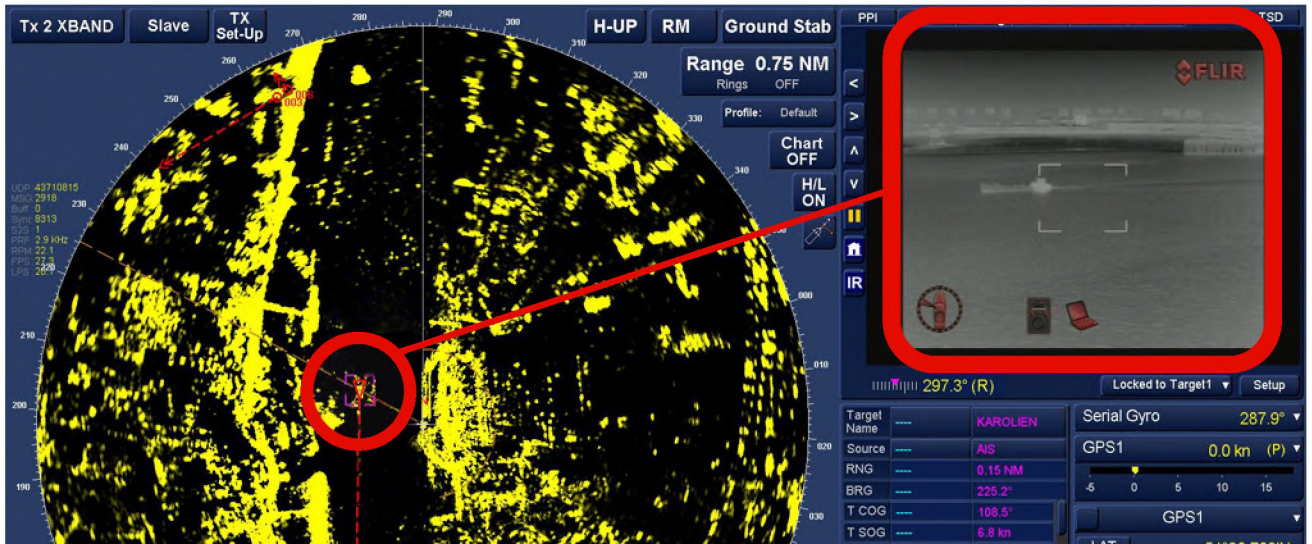
Mạnh mẽ, linh hoạt, và được xây dựng mới nhất, dòng M là dòng FLIR cao cấp của các hệ thống hàng hải nhìn đêm ảnh nhiệt. Có sẵn hàng loạt các cảm biến và các giải pháp cứng cáp, vỏ bọc chống nước cung cấp trường nhìn liên tục không gian 360° và góc nghiêng +/-90° trong tầm nhìn từ

#### CÁC ỨNG DỤNG

- Định tâm/dẫn đường khi có băng
- Phát hiện sự cố tràn dầu
- An ninh cho tàu/hàng hóa,
- Chống buôn lậu
- Phát hiện người rơi xuống biển






#### CÁC LỢI ÍCH

- Hỗ trợ dẫn đường vào ban đêm
- Tăng tính an toàn và an ninh trên tàu
- Có thể phát hiện các mối nguy hiểm ở cự ly gần
- Cho phép nhận dạng các mục tiêu ra đa
- Đáp ứng các yêu cầu dẫn đường khi có băng



Màn hình ra đa Manta Digital với came ra được khóa tới mục tiêu ARPA đã được bám sát

## CÁC THÔNG SỐ CỦA CAMERA

Các camera dòng M					
Mã bộ phận	M-612L	M-625L	M-625XP	M-324L	M-324XP
Kiểu cảm biến	640 × 480 VOx Microbolometer	640 × 480 VOx Microbolometer	640 × 480 VOx Microbolometer	320 × 240 Vox Microbolometer	320 × 240 VOx Microbolometer
Trường nhìn (h x v)	12° x 10°	25° x 20°	25° x 20°	24° x 19°	24° x 19°
Tỷ số phóng đại	2x & 4x	2x & 4x	2x & 4x	2x	2x
Cự ly phát hiện (con người)	1,240m	820m	820m	450m	450m
Cự ly phát hiện (tàu nhỏ)	3,200m	2,200m	2,200m	1,300m	1,300m
Khối lượng	4 kg				
Nguồn nuôi	12-24 VDC, Danh định 25W lớn 50W				
Dải nhiệt độ	Hoạt động: -25°C to +55°C, Lưu kho: -40°C đến +85°C				

Các camera quan sát đêm giúp cho an toàn hàng hải với hình ảnh video rõ ràng giúp bạn nhìn thấy các mối nguy hiểm tự nhiên hoặc nhân tạo như là các phao, các mảnh vỡ trôi nổi, bãi đá, đất liền, và các tàu khác cả ban ngày và ban đêm.

Bởi vì các camera ảnh nhiệt dựa trên sự tương phản nhiệt độ thay vì tương phản màu sắc nên chúng không cần ánh sáng để tạo ra hình ảnh sắc nét trong thời gian ban đêm. Chúng cung cấp cái nhìn tổng quan tốt về tình hình để đưa ra ý tưởng tốt hơn về môi trường xung quanh so với việc quét bằng đèn pha búp sóng hẹp. Các đèn pha cũng bị hạn chế khi sử dụng trong điều kiện tuyết và sương mù do búp sóng không thể đi xa trong các điều kiện như vậy, các camera ảnh nhiệt có thể giúp thủy thủ đoàn quan sát được trong những điều kiện này.

UK (Head Office): Kelvin Hughes Limited  
New North Road, Hainault, Ilford, Essex IG6 2UR  
United Kingdom: t: +44 20 8502 6887 f: +44 20 8500 0837

USA: Kelvin Hughes LLC  
Washington: t: +1 703 548 4007 f: +1 703 548 4141  
New Orleans: t: +1 504 731 2999 f: +1 866 648 9763

Benelux: Kelvin Hughes (Nederland) B.V  
Rotterdam: t: +31 10 416 76 22 f: +31 10 416 72 18

Far East: Kelvin Hughes (Singapore) Pte Ltd  
Singapore: t: +65 6545 9880 f: +65 6545 8892  
Hong Kong: t: +85 2832 2077 f: +85 2832 2055

Scandinavia: A/S Kelvin Hughes  
Copenhagen: t: +45 35 55 8116 f: +45 8611 2726  
Århus: t: +45 86 11 2888 f: +45 86 11 2260  
Norway: t: +47 6490 9988 f: +47 6490 9989

China: Kelvin Hughes Shanghai Representative Office  
Shanghai: t: +86 21 58780313 f: +86 21 58785944



Sales Hotline +44(0)20 8498 1765  
sales@kelvinhughes.com

SITUATIONAL INTELLIGENCE, THE WORLD OVER

WWW.KELVINHUGHES.COM

This publication is not intended to form the basis of a contract, nor does it take the place of the specification to which reference should be made for further information. Kelvin Hughes Limited reserves the right to vary any specification in detail.